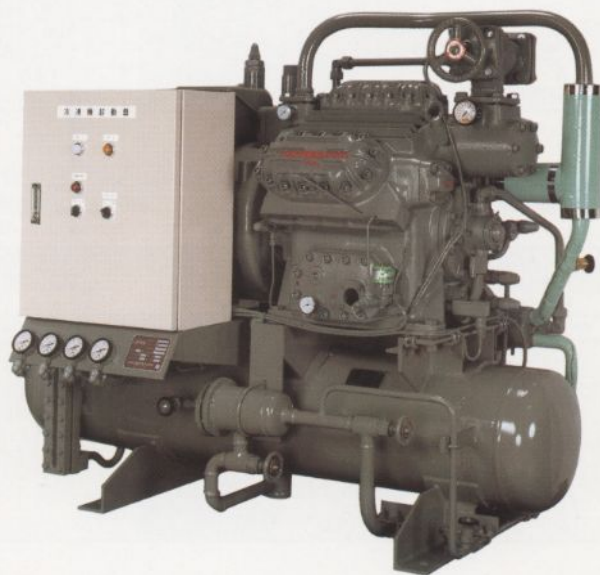


HRU SERIES

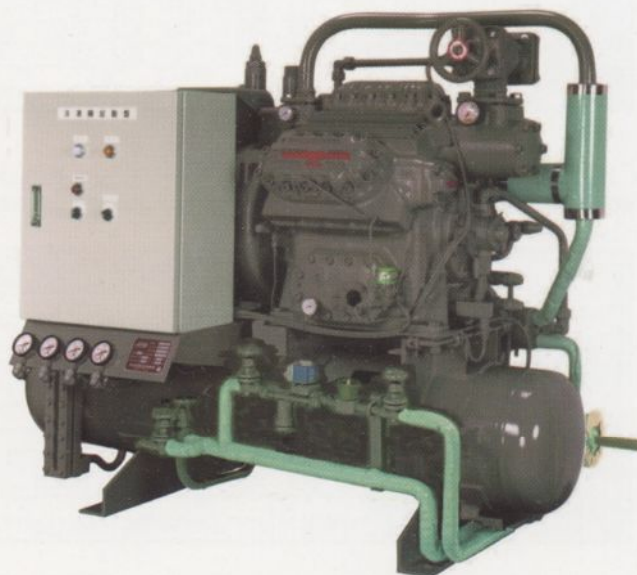
レシーバユニット

世界のトップブランド“HASEGAWA”のコンプレッサ搭載

◆ 用途に合わせた機器の組み合わせが可能 ◆ 省エネルギー ◆ 省スペース ◆ ワイドバリエーション



HRU-VKL42RMS30CCU



HRU-VKL42AMS22CCU

■ あらゆるアプリケーションに適応できるワイドバリエーション

冷熱プラント、冷凍機の専門メーカーとしての長年の実績と経験を織り込んだHASEGAWAコンプレッサを搭載し、長谷川鉄工が企画・設計・製作したレシーバユニットは、満足いただける性能と幅広いアプリケーションに適応できると共に、最適な構成を選ぶことができます。

■ 耐久性、信頼性抜群、高性能 HASEGAWAコンプレッサを搭載

優れた材料と精密加工、厳重な品質管理が生み出した高品質でしかも堅牢なHASEGAWAコンプレッサを心臓部に持つレシーバユニットは強力な冷凍能力を長期間にわたって発揮します。

■ 豊富な機種シリーズ

用途・仕様に合わせて選定範囲が更に拡大しました。

■ 小型軽量化の追求による省スペース設計

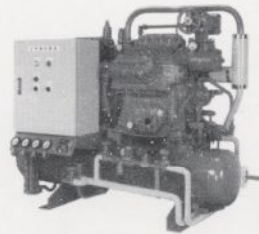
機能本意でシンプルな親切設計。各機器がコンパクトにまとめられており、設置面積がさらに小さくてすみます。

■ メンテナンスが容易で、しかもロ・コスト

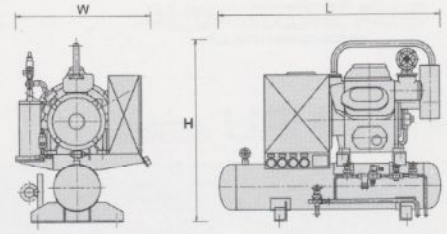
コンパクトなシステム設計により、据付・施工・運転・保守が著しく容易になりました。点検個所の集中化、液面計、油面計の標準装備により、保守・点検が極めて簡単に短時間で済みます。メンテナンス費用を大幅に軽減する耐久力のある構成部品を使用しています。主要消耗部品の共通化設計とHASEGAWA部品供給システムによって、いつまでも安心してご使用いただけます。

長谷川鉄工株式会社

HRU-VK/VKL
レシーバユニット



HRU-VKL42AMS2CCU



★ 冷媒：R717（アンモニア）単段圧縮機 レシーバユニット仕様表

冷凍能力は、凝縮温度CT= +40℃、蒸発温度ET= -15℃、凝縮器過冷却 = 5℃、吸入ガス過熱 = 0℃ の値です。(1kW=860Kcal/hr換算)

ユニット型式名	HRU-VK4AMS	HRU-VK6AMS	HRU-VK8AMS	HRU-VKL4AMS	HRU-VKL6AMS	HRU-VKL8AMS
組合せ記号	22 CCU / 30 DCU	30 DCU / 37 ESU	45 ESU / 55 FSU	30 DCU / 30 DCU	37 ESU / 45 FSU	55 FSU / 60 FSU
電源	三相 200V 50Hz/60Hz					
圧縮機呼称	VK 4	VK 6	VK 8	VKL 4	VKL 6	VKL 8
圧縮機回転数 (rpm)	1450 / 1750	1450 / 1750	1450 / 1750	1450 / 1750	1450 / 1750	1450 / 1750
モータ定格出力 (kW)	22 / 30	30 / 37	45 / 55	30 / 30	37 / 45	55 / 60
冷凍能力 (kW)	58.60 / 70.73	87.91 / 106.09	117.21 / 141.46	71.16 / 85.89	106.74 / 128.83	142.33 / 171.77
法定冷凍能力 (RT)	16.46 / 19.86	24.68 / 29.79	32.91 / 39.72	19.98 / 24.12	29.97 / 36.18	39.96 / 48.23
レシーバ容量 (ℓ)	110 / 150	150 / 230	230 / 280	150 / 150	230 / 280	280 / 280
冷媒接続口	吸入, 吐出 液入口, 出口	65A, 40A 32A, 25A	65A, 40A 32A, 25A	80A, 40A 32A, 25A	65A, 40A 32A, 25A	65A, 40A 32A, 25A
冷凍機油充填量 (ℓ)	6.5	6.5	7.0	6.5	6.5	7.0
概略寸法 LxWxH	1700x1050x1370	2070x1050x1420	2070x1050x1500	1700x1050x1370	2070x1050x1470	2070x1050x1500

★ 冷媒：R717（アンモニア）二段圧縮機 レシーバユニット仕様表

冷凍能力は、凝縮温度CT= +40℃、蒸発温度ET= -35℃、凝縮器過冷却 = 5℃、膨張弁直前液温 = 中間圧力相当飽和温度+5℃、吸入ガス過熱 = 0℃ の値です。(1kW=860Kcal/hr換算)

ユニット型式名	HRU-VK31AMS	HRU-VK42AMS	HRU-VK62AMS	HRU-VKL31AMS	HRU-VKL42AMS	HRU-VKL62AMS
組合せ記号	15 BCU / 15 BCU	18 CCU / 22 CCU	22 DCU / 30 DCU	15 BCU / 18 BCU	22 CCU / 30 CCU	30 DCU / 37 DCU
電源	三相 200V 50Hz / 60Hz					
圧縮機呼称	VK 31	VK 42	VK 62	VKL 31	VKL 42	VKL 62
圧縮機回転数 (rpm)	1450 / 1750	1450 / 1750	1450 / 1750	1450 / 1750	1450 / 1750	1450 / 1750
モータ定格出力 (kW)	15 / 15	18 / 22	22 / 30	15 / 18	22 / 30	30 / 37
冷凍能力 (kW)	22.43 / 27.07	32.20 / 38.86	44.87 / 54.15	27.24 / 32.88	39.10 / 47.19	54.48 / 65.75
法定冷凍能力 (RT)	5.10 / 6.16	9.54 / 11.52	10.20 / 12.31	6.19 / 7.48	11.59 / 13.99	12.39 / 14.95
レシーバ容量 (ℓ)	90 / 90	110 / 110	150 / 150	90 / 90	110 / 110	150 / 150
冷媒接続口	吸入, 吐出 液入口, 出口	65A, 25A 25A, 20A	65A, 25A 25A, 20A	80A, 32A 25A, 20A	65A, 25A 25A, 20A	65A, 25A 25A, 20A
冷凍機油充填量 (ℓ)	6.5	6.5	7.0	6.5	6.5	7.0
概略寸法 LxWxH	1700x1050x1340	1700x1050x1380	1700x1050x1440	1700x1050x1340	1700x1050x1380	1700x1050x1440

★ 冷媒：R22（HCFC22）単段圧縮機 レシーバユニット仕様表

冷凍能力は、凝縮温度CT= +40℃、蒸発温度ET= -15℃、凝縮器過冷却 = 5℃、吸入ガス過熱 = 0℃ の値です。(1kW=860Kcal/hr換算)

ユニット型式名	HRU-VK4RMS	HRU-VK6RMS	HRU-VK8RMS	HRU-VKL4RMS	HRU-VKL6RMS	HRU-VKL8RMS
組合せ記号	22 BCU / 30 BCU	37 CCU / 45 CCU	45 DCU / 55 DCU	30 BCU / 37 BCU	45 CCU / 55 CCU	55 DCU / 75 DCU
電源	三相 200V 50Hz / 60Hz					
圧縮機呼称	VK 4	VK 6	VK 8	VKL 4	VKL 6	VKL 8
圧縮機回転数 (rpm)	1450 / 1750	1450 / 1750	1450 / 1750	1450 / 1750	1450 / 1750	1450 / 1750
モータ定格出力 (kW)	22 / 30	37 / 45	45 / 55	30 / 37	45 / 55	55 / 75
冷凍能力 (kW)	55.59 / 67.10	83.39 / 100.64	111.19 / 134.19	67.51 / 81.47	101.26 / 122.21	135.01 / 162.95
法定冷凍能力 (RT)	16.26 / 19.63	24.39 / 29.44	32.52 / 39.25	19.75 / 23.83	29.62 / 35.75	39.49 / 47.67
レシーバ容量 (ℓ)	90 / 90	110 / 110	150 / 150	90 / 90	110 / 110	150 / 150
冷媒接続口	吸入, 吐出 液入口, 出口	65A, 40A 32A, 25A	65A, 40A 32A, 25A	80A, 40A 32A, 25A	65A, 40A 32A, 25A	65A, 40A 32A, 25A
冷凍機油充填量 (ℓ)	6.5	6.5	7.0	6.5	6.5	7.0
概略寸法 LxWxH	1700x1050x1280	1700x1050x1320	1700x1050x1400	1700x1050x1280	1700x1050x1320	1700x1050x1400

★ 冷媒：R22（HCFC22）二段圧縮機 レシーバユニット仕様表

冷凍能力は、凝縮温度CT= +40℃、蒸発温度ET= -35℃、凝縮器過冷却 = 5℃、膨張弁直前液温 = 中間圧力相当飽和温度+5℃、吸入ガス過熱 = 0℃ の値です。(1kW=860Kcal/hr換算)

ユニット型式名	HRU-VK31RMS	HRU-VK42RMS	HRU-VK62RMS	HRU-VKL31RMS	HRU-VKL42RMS	HRU-VKL62RMS
組合せ記号	18 BCU / 18 BCU	22 CCU / 30 CCU	30 DCU / 37 DCU	18 BCU / 22 BCU	30 CCU / 37 CCU	37 DCU / 45 DCU
電源	三相 200V 50Hz / 60Hz					
圧縮機呼称	VK 31	VK 42	VK 62	VKL 31	VKL 42	VKL 62
圧縮機回転数 (rpm)	1450 / 1750	1450 / 1750	1450 / 1750	1450 / 1750	1450 / 1750	1450 / 1750
モータ定格出力 (kW)	18 / 18	22 / 30	30 / 37	18 / 22	30 / 37	37 / 45
冷凍能力 (kW)	23.80 / 28.72	35.29 / 42.59	47.59 / 57.44	28.90 / 34.87	42.85 / 51.72	57.79 / 69.75
法定冷凍能力 (RT)	5.04 / 6.08	9.43 / 11.38	10.08 / 12.17	6.12 / 7.39	11.45 / 13.82	12.24 / 14.78
レシーバ容量 (ℓ)	90 / 90	110 / 110	150 / 150	90 / 90	110 / 110	150 / 150
冷媒接続口	吸入, 吐出 液入口, 出口	65A, 25A 25A, 25A	65A, 25A 32A, 25A	80A, 32A 25A, 25A	65A, 25A 32A, 25A	65A, 25A 32A, 25A
冷凍機油充填量 (ℓ)	6.5	6.5	7.0	6.5	6.5	7.0
概略寸法 LxWxH	1700x1050x1340	1700x1050x1380	1700x1050x1440	1700x1050x1340	1700x1050x1380	1700x1050x1440

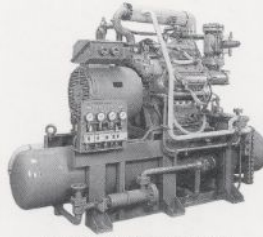
(改良のため仕様を変更することがあります。)

■ 付属構成：コンプレッサ、オイルクーラ、起動バイパス電磁弁、クランクケースヒタ、温度計(吸入、吐出、油温)、計器盤[高圧計、中圧計(二段機)、低圧計、油圧計]、油圧保護スイッチ、高低圧力保護スイッチ、安全弁、液面計、油分離器、ドライヤ (R22のみ)、レシーバ、起動盤(圧縮機の種類：VK、VKL)、ユニット架台。

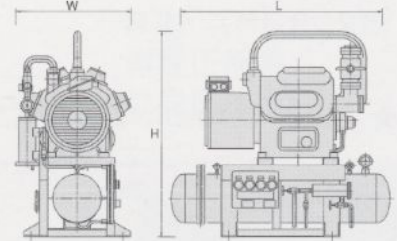
■ 別売品：防振ベス、防振継手、冷媒、冷凍機油。

■ モータ及びレシーバの組合わせは標準仕様以外にも御相談に応じます。(オプション)

HRU-VZ/VZL
レシーバユニット



HRU-VZ62RMT75FSU



★ 冷媒：R 717 (アンモニア) 単段圧縮機 レシーバユニット仕様表

冷凍能力は、凝縮温度CT= +40℃、蒸発温度ET= -15℃、凝縮器過冷却 = 5℃、吸入ガス過熱 = 0℃ の値です。(1kW=860Kcal/hr換算)

ユニット型式名	HRU-VZ6AMT	HRU-VZ8AMT	HRU-VZL4AMT	HRU-VZL8AMT
組合せ記号	75 FLU / 90 GLU	115 GLU / 130 HLU	60 FLU / 75 FLU	130 HLU / 150 ILU
電源	三相 200V 50Hz / 60Hz			
圧縮機呼称	VZ 6	VZ 8	VZL 4	VZL 8
圧縮機回転数 (rpm)	980 / 1170	980 / 1170	980 / 1170	980 / 1170
モータ定格出力 (kW)	75 / 90	115 / 130	60 / 75	130 / 150
冷凍能力 (kW)	216.97 / 259.04	289.29 / 345.38	180.13 / 215.05	360.25 / 430.10
法定冷凍能力 (RT)	60.92 / 72.74	81.23 / 96.98	50.58 / 60.39	101.16 / 120.77
レシーバ容量 (ℓ)	430 / 550	550 / 650	430 / 430	650 / 760
冷媒接続口	吸入, 吐出 液入口, 出口	100A, 65A 40A, 32A	100A, 80A 40A, 32A	80A, 65A 40A, 32A
冷凍機油充填量 (ℓ)	30	32	26	32
概略寸法 LxWxH	2980x1100x2210	2980x1100x2210	2980x1150x1940	2980x1200x2310

★ 冷媒：R 717 (アンモニア) 二段圧縮機 レシーバユニット仕様表

冷凍能力は、凝縮温度CT= +40℃、蒸発温度ET= -35℃、凝縮器過冷却 = 5℃、膨張弁直前液温 = 中間圧力相当飽和温度+5℃、吸入ガス過熱 = 0℃ の値です。(1kW=860Kcal/hr換算)

ユニット型式名	HRU-VZ42AMT	HRU-VZ62AMT	HRU-VZL31AMT	HRU-VZL62AMT
組合せ記号	45 ESU / 60 ESU	60 FSU / 75 FSU	45 ESU / 45 ESU	75 ELU / 90 FLU
電源	三相 200V 50Hz / 60Hz			
圧縮機呼称	VZ 42	VZ 62	VZL 31	VZL 62
圧縮機回転数 (rpm)	980 / 1170	980 / 1170	980 / 1180	980 / 1170
モータ定格出力 (kW)	45 / 60	60 / 75	45 / 45	75 / 90
冷凍能力 (kW)	79.48 / 94.89	110.74 / 132.21	68.95 / 83.02	137.90 / 164.64
法定冷凍能力 (RT)	23.56 / 28.12	25.18 / 30.06	15.68 / 18.88	31.36 / 37.44
レシーバ容量 (ℓ)	240 / 240	300 / 300	240 / 240	300 / 300
冷媒接続口	吸入, 吐出 液入口, 出口	80A, 40A 32A, 25A	100A, 50A 32A, 25A	80A, 40A 32A, 25A
冷凍機油充填量 (ℓ)	30	32	26	32
概略寸法 LxWxH	2070x1100x1930	2070x1100x2020	2070x1150x1890	2070x1100x2020

★ 冷媒：R 22 (HCFC22) 単段圧縮機 レシーバユニット仕様表

冷凍能力は、凝縮温度CT= +40℃、蒸発温度ET= -15℃、凝縮器過冷却 = 5℃、吸入ガス過熱 = 0℃ の値です。(1kW=860Kcal/hr換算)

ユニット型式名	HRU-VZ6RMT	HRU-VZ8RMT	HRU-VZL4RMT	HRU-VZL8RMT
組合せ記号	75 FLU / 90 FLU	115 GLU / 115 GLU	60 ELU / 75 ELU	130 HLU / 150 HLU
電源	三相 200V 50Hz / 60Hz			
圧縮機呼称	VZ 6	VZ 8	VZL 4	VZL 8
圧縮機回転数 (rpm)	980 / 1170	980 / 1170	980 / 1170	980 / 1170
モータ定格出力 (kW)	75 / 90	115 / 115	60 / 75	130 / 150
冷凍能力 (kW)	205.82 / 245.72	274.43 / 327.63	170.87 / 204.00	341.74 / 408.00
法定冷凍能力 (RT)	60.21 / 71.88	80.28 / 95.84	49.98 / 59.67	99.97 / 119.35
レシーバ容量 (ℓ)	430 / 430	550 / 550	330 / 330	650 / 650
冷媒接続口	吸入, 吐出 液入口, 出口	100A, 65A 40A, 32A	100A, 80A 40A, 32A	80A, 65A 40A, 32A
冷凍機油充填量 (ℓ)	30	32	26	32
概略寸法 LxWxH	2980x1000x1920	2980x1100x2030	2980x1150x1890	2980x1100x2030

★ 冷媒：R 22 (HCFC22) 二段圧縮機 レシーバユニット仕様表

冷凍能力は、凝縮温度CT= +40℃、蒸発温度ET= -35℃、凝縮器過冷却 = 5℃、膨張弁直前液温 = 中間圧力相当飽和温度+5℃、吸入ガス過熱 = 0℃ の値です。(1kW=860Kcal/hr換算)

ユニット型式名	HRU-VZ42RMT	HRU-VZ62RMT	HRU-VZL31RMT	HRU-VZL62RMT
組合せ記号	60 ESU / 75 ESU	75 FSU / 90 FSU	45 ESU / 60 ESU	90 FSU / 115 HSU
電源	三相 200V 50Hz / 60Hz			
圧縮機呼称	VZ 42	VZ 62	VZL 31	VZL 62
圧縮機回転数 (rpm)	980 / 1170	980 / 1170	980 / 1170	980 / 1170
モータ定格出力 (kW)	60 / 75	75 / 90	45 / 60	90 / 115
冷凍能力 (kW)	87.10 / 103.99	117.47 / 140.24	73.14 / 87.32	146.28 / 174.64
法定冷凍能力 (RT)	23.28 / 27.79	24.89 / 29.71	15.50 / 18.50	30.99 / 37.00
レシーバ容量 (ℓ)	240 / 240	300 / 300	230 / 230	300 / 300
冷媒接続口	吸入, 吐出 液入口, 出口	80A, 40A 40A, 32A	100A, 50A 32A, 25A	80A, 40A 40A, 32A
冷凍機油充填量 (ℓ)	30	32	26	32
概略寸法 LxWxH	2070x1000x1870	2070x1000x1960	2070x1150x1890	2070x1100x2070

(改良のため仕様を変更することがあります。)

■付属構成部品：コンプレッサ、オイルクーラ、起動バイパス電磁弁、クランクケ-スヒ-タ、温度計(吸入、吐出、油温)、計器盤[高圧計、中圧計(二段機)、低圧計、油圧計]、油圧保護スイッチ、高圧保護スイッチ、安全弁、液面計、油分離器、ドライヤ (R22のみ)、レシーバ、ユニット架台。

■別売品：防振ベ-ス、防振継手、冷媒、冷凍機油、起動盤(圧縮機の種類：VZ、VZL)。

■モータ及びレシーバの組み合わせは標準仕様以外にも御相談に応じます。(オプション)

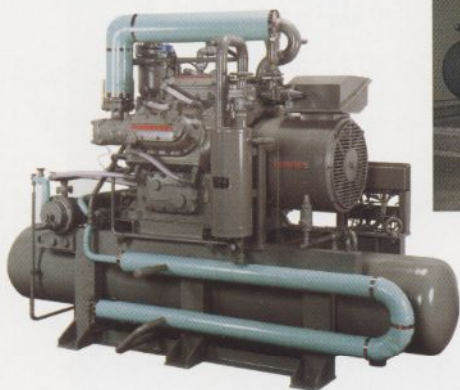
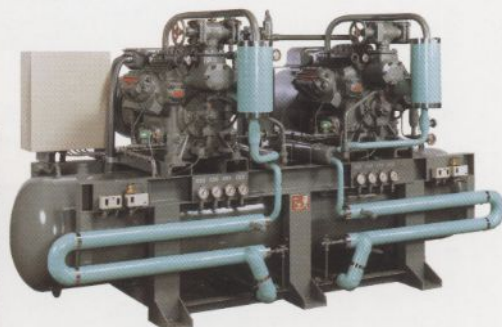
★ HRU SERIES/ レシーバユニットの使用例



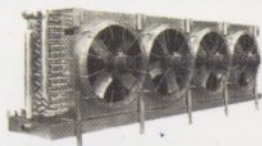
- ◆ 空冷コンデンサ
- ◆ エバコン



- HRU SERIES/
◆ レシーバユニット



- ◆ ユニットクーラ
- ◆ スーパークーリングコイル



(カタログの内容は改良のため予告なく変更する場合があります。)

長谷川鉄工株式会社

本 社 大阪市港区波除1丁目4番39号 (〒552-0001)
 Tel. (06) 6583-1381 Fax. (06) 6583-1389 E-mail: osk@hasegawa-jpn.com
 東京支店 東京都千代田区丸の内2-4-1丸の内ビル905区 (〒100-6309)
 Tel. (03) 3212-3995 Fax. (03) 3212-3996 E-mail: tky@hasegawa-jpn.com
 札幌営業所 札幌市中央区北三条西7丁目北海道水産ビル4階 (〒060-0003)
 Tel. (011) 241-7678 Fax. (011) 261-3902 E-mail: spo@hasegawa-jpn.com
 US OFFICE 17349 Bell North Drive, Suite 100, Schertz, TX78154 U.S.A.
 Tel. 1-210-494-7673 Fax. 1-210-494-9680 E-mail: surely@hasegawa-usa.com