

船舶用 コンプレッサユニット

世界のトップブランド "HASEGAWA" のコンプレッサ搭載

◆ 省スペース
Save Installation Space

◆ 省エネルギー
Save Energy

◆ ハイパワー
High Performance

◆ ワイドバリエーション
Wide Selection



Refrigerant 冷媒：NH₃, R22 対応

Model 型式：VK・VKL(11 kW ~ 75 kW)

Model 型式：VZ・VZL(45 kW ~ 160 kW)



HVU-VK42RMS



HVU-VZL31RMT

長谷川鉄工株式会社

Hasegawa Refrigeration Ltd.

HASEGAWAの船舶用高性能冷凍機

用途により選べる、ワイドバリエーション Wide Selection for any application.

HVU-シリーズ VK/VKL/VZ/VZL

- 省スペースの目的に合った フランジモータタイプ Flanged Motor Type for save installation space
- 機関室に合わせた配置が可能な V-ベルト駆動タイプ V-belt driven type.
- 機関室に馴染みのスタイル カップリング駆動タイプ Direct Coupled Motor Type.

Good for super freezing application.

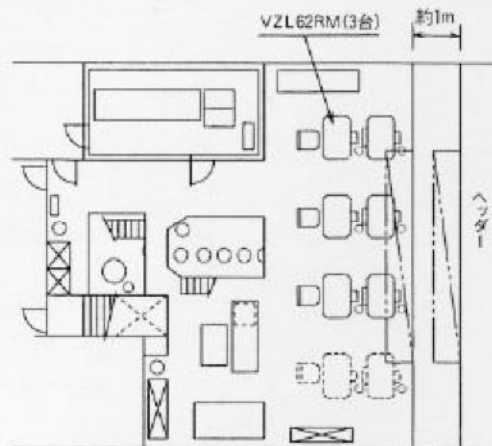
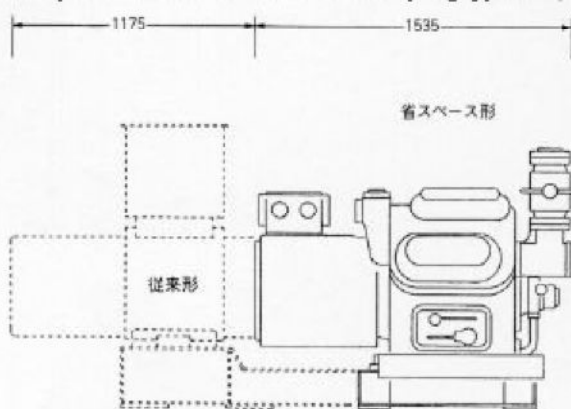
HVU-シリーズ VZ/VZLは、超低温専用・ハイパワー冷凍機です。

- ◆VZL62RM機は、姉妹機のVZ62RM機を基に漁船・超低温向けの仕様としてさらにパワーアップの冷凍機です。
VZL62RM is based on VZ62RM and has better performance for super freezing.
- ◆VZL62RM機は、VZ62RM機に比べて124%の能力があります。
VZL62RM has 125 bigger capacity than VZ62RM
- ◆VZL62RM機は、姉妹機のVZ62RM機と互換性のある消耗部品を採用しています。
VZL62RM and VZ62RM has exchangeable replacement parts.
- ◆業界最大のハイパワー冷凍機により、漁船への搭載台数を減少できます。
Due to biggest capacity could be reduce the total number of compressor.
- ◆漁船への搭載台数は、従来御採用戴いているVZ62RM機x4台をVZL62RM機x3台にできることにより、
(3)VZL62RM could be reduced total weight for 1750kgs compare with (4)VZ62RM.
1750kgの機械重量を減少できます。

■省スペース概念図

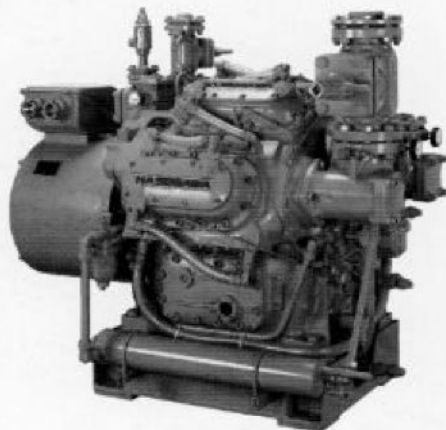
Image floor plan for save space.

Compare wit VZL62RM and Direct Coupling type.



Compressor Unit.

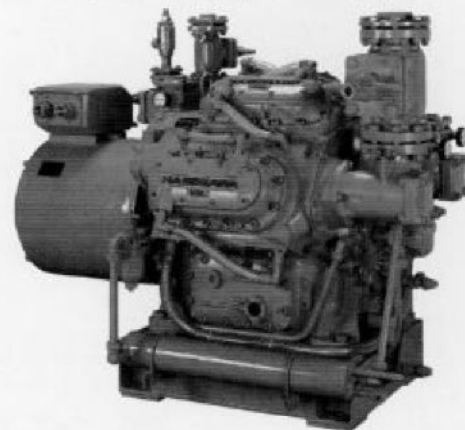
▼ VZ 型 コンプレッサユニット



HVU-VZ62RMT

Compressor Unit.

▼ VZL 型 コンプレッサユニット



HVU-VZL62RMT

Compressor Unit. Flanged Motor Type.

■HVU-シリーズ VK・VKL/VZ・VZL型 フランジモータ駆動

Model	Bore x Stroke	Cylinder	Unloading	Legal Refrigeration Capacity	Standard Motor	Suction Pipe	Discharge Pipe	
機種	気筒径x行程 (mm)	気筒数	気筒容量調整	法定冷凍能力 (RT) R22	標準電動機 (KW)	冷媒吸入管 (A)	冷媒吐出管 (A)	
単段圧縮機	HVU-VK4 RMS	85 x 70	4	4-2	19.63 RT / 1750 rpm	30	65	40
	HVU-VK6 RMS	85 x 70	6	6-4-2	29.44 RT / 1750 rpm	45	65	40
	HVU-VK8 RMS	85 x 70	8	8-6-4	39.25 RT / 1750 rpm	55	80	50
	HVU-VKL4 RMS	85 x 85	4	4-2	23.83 RT / 1750 rpm	37	65	40
	HVU-VKL6 RMS	85 x 85	6	6-4-2	35.75 RT / 1750 rpm	60	65	40
	HVU-VKL8 RMS	85 x 85	8	8-6-4	47.67 RT / 1750 rpm	75	80	50
	HVU-VZ6 RMT	132 x 106	6	6-4-2	71.88 RT / 1170 rpm	90	100	65
	HVU-VZ8 RMT	132 x 106	8	8-6-4	95.84 RT / 1170 rpm	115	100	80
	HVU-VZL4 RMT	132 x 132	4	4-2	59.67 RT / 1170 rpm	75	80	65
	HVU-VZL8 RMT	132 x 132	8	8-6-4	119.35 RT / 1170 rpm	150	100	80
二段圧縮機	HVU-VK31 RMS	85 x 70	3+1	3-1	6.08 RT / 1750 rpm	15	65 / 32	32 / 25
	HVU-VK42 RMS	85 x 70	4+2	4-2	11.38 RT / 1750 rpm	22	65 / 32	32 / 25
	HVU-VK62 RMS	85 x 70	6+2	6-4-2	12.17 RT / 1750 rpm	30	80 / 40	40 / 32
	HVU-VKL31 RMS	85 x 85	3+1	3-1	7.39 RT / 1750 rpm	15	65 / 32	32 / 25
	HVU-VKL42 RMS	85 x 85	4+2	4-2	13.82 RT / 1750 rpm	30	65 / 32	32 / 25
	HVU-VKL62 RMS	85 x 85	6+2	6-4-2	14.78 RT / 1750 rpm	30	80 / 40	40 / 32
	HVU-VZ42 RMT	132 x 106	4+2	4-2	28.03 RT / 1180 rpm	45	80 / 50	50 / 40
	HVU-VZ62 RMT	132 x 106	6+2	6-4-2	29.71 RT / 1170 rpm	60	100 / 65	65 / 50
	HVU-VZL31 RMT	132 x 132	3+1	3-1	18.66 RT / 1180 rpm	45	80 / 50	50 / 40
	HVU-VZL62 RMT	132 x 132	6+2	6-4-2	37.00 RT / 1170 rpm	75	100 / 65	65 / 50

(二段圧縮機の気筒数は低段+高段で表わしています。又気筒容量調整は低段側気筒です。法定冷凍能力は高圧ガス保安法によります。)
Cylinder for compound compressor is showing as Low +High. Unloading for compound is only Low size.

■HVU-シリーズ VZ・VZL型 Vベルト駆動

機種	気筒径x行程 (mm)	気筒数	気筒容量調整	法定冷凍能力 (RT) R22	標準電動機 (KW)	冷媒吸入管 (A)	冷媒吐出管 (A)	
単段圧縮機	HVU-VZ6 RVT	132 x 106	6	6-4-2	73.72 RT / 1200 rpm	90	100	65
	HVU-VZ8 RVT	132 x 106	8	8-6-4	98.30 RT / 1200 rpm	110	100	80
	HVU-VZL8 RVT	132 x 132	8	8-6-4	122.41 RT / 1200 rpm	110	100	80
二段圧縮機	HVU-VZ42 RVT	132 x 106	4+2	4-2	28.51 RT / 1200 rpm	45	80 / 50	50 / 40
	HVU-VZ62 RVT	132 x 106	6+2	6-4-2	30.47 RT / 1200 rpm	45	100 / 65	65 / 50
	HVU-VZL62 RVT	132 x 132	6+2	6-4-2	37.95 RT / 1200 rpm	75	100 / 65	65 / 50

(二段圧縮機の気筒数は低段+高段で表わしています。又気筒容量調整は低段側気筒です。法定冷凍能力は高圧ガス保安法によります。)

■HVU-シリーズ VZ・VZL型 カップリング駆動

機種	気筒径x行程 (mm)	気筒数	気筒容量調整	法定冷凍能力 (RT) R22	標準電動機 (KW)	冷媒吸入管 (A)	冷媒吐出管 (A)	
単段圧縮機	HVU-VZ6 RDT	132 x 106	6	6-4-2	72.19 RT / 1175 rpm	90	100	65
	HVU-VZ8 RDT	132 x 106	8	8-6-4	96.25 RT / 1175 rpm	110	100	80
	HVU-VZL4 RDT	132 x 132	4	4-2	60.18 RT / 1180 rpm	75	80	65
	HVU-VZL8 RDT	132 x 132	8	8-6-4	119.86 RT / 1175 rpm	160	100	80
二段圧縮機	HVU-VZ42 RDT	132 x 106	4+2	4-2	27.79 RT / 1170 rpm	45	80 / 50	50 / 40
	HVU-VZ62 RDT	132 x 106	6+2	6-4-2	29.96 RT / 1180 rpm	55	100 / 65	65 / 50
	HVU-VZL31 RDT	132 x 132	3+1	3-1	18.50 RT / 1170 rpm	45	80 / 50	50 / 40
	HVU-VZL62 RDT	132 x 132	6+2	6-4-2	37.31 RT / 1180 rpm	75	100 / 65	65 / 50

(二段圧縮機の気筒数は低段+高段で表わしています。又気筒容量調整は低段側気筒です。法定冷凍能力は高圧ガス保安法によります。)

標準付属構成部品 Standard Accessories

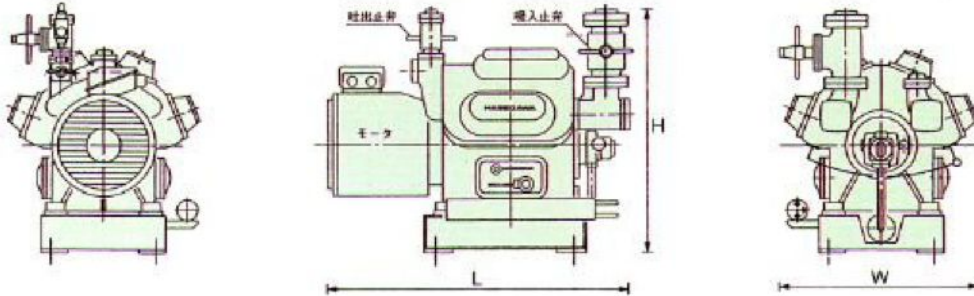
台床(カップリング駆動のとき共通台床、フランジモータ・Vベルト駆動のとき単体台床)、オイルタンク、オイルクーラ、容量調整用手动操作弁、吸入吐出操作弁(中間Base Base (Common base for coupling, Single base for Flanged & V-belt) Oil Tank, Oil Cooler, Manual Unloading Control Valves, Operation Valve (except intermediate) 圧力用を除く)、吸入ガストレーナ、エアパージ弁(低段吐出を除く)、温度計(吸入吐出ガス・潤滑油)、クランクケースヒータ(フロン冷媒仕様のとき)、圧力取出口 Suction gas strainer, Air purge Valve, Thermometers, Crankcase Heater(R22) (高・低圧力開閉器用、油圧保護開閉器用及び油圧計用)、カップリング駆動のときカップリング及びカップリングカバー、Vベルト駆動のとき圧縮機フライホイール、起動バイパス管取付用プラグ、安全弁及び元弁(二段機低段用は不付)、標準予備品・標準工具

標準仕様の場合 In case of standard specification

塗装色はマンセル2.5G7/2。容量調整は手动操作弁による。銘板表示能力は高圧ガス保安法による。回転方向はモータ側より見て時計方向。安全弁調整圧力は低 Paint color is Mansel2.5G7/2 Unloading by manual control valves. 段高段共同です。

(改良のため仕様を変更することがあります)

◆ 外形寸法 Outside Dimension



Single Stage Compressor

Compound Compressor

単段圧縮機				二段圧縮機			
型式名	W (mm)	L (mm)	H (mm)	型式名	W (mm)	L (mm)	H (mm)
HVU-VK4RMS30	850	1170	1100	HVU-VK31RMS15	850	1160	1100
HVU-VK6RMS45	850	1210	1100	HVU-VK42RMS22	850	1160	1100
HVU-VK8RMS55	880	1220	1150	HVU-VK62RMS30	880	1210	1150
HVU-VKL4RMS37	850	1170	1100	HVU-VKL31RMS15	850	1160	1100
HVU-VKL6RMS60	850	1210	1100	HVU-VKL42RMS30	850	1200	1100
HVU-VKL8RMS75	880	1280	1150	HVU-VKL62RMS30	880	1210	1150
HVU-VZ6RMT90	1020	1625	1420	HVU-VZ42RMT45	1020	1535	1420
HVU-VZ8RMT115	1060	1645	1420	HVU-VZ62RMT60	1060	1535	1420
HVU-VZL4RMT75	960	1470	1350	HVU-VZL31RMT45	960	1385	1350
HVU-VZL8RMT150	1060	1645	1420	HVU-VZL62RMT75	1060	1625	1420

◆ L寸法は、標準モータでの寸法です。モータの出力により長さが異なります。

Compressor Unit

▼VZ 型 コンプレッサユニット
(カップリング駆動) (Coupling Type)



Compressor Unit

▼VZ 型 コンプレッサユニット
(V ベルト駆動) (V-belt Driving Type)

