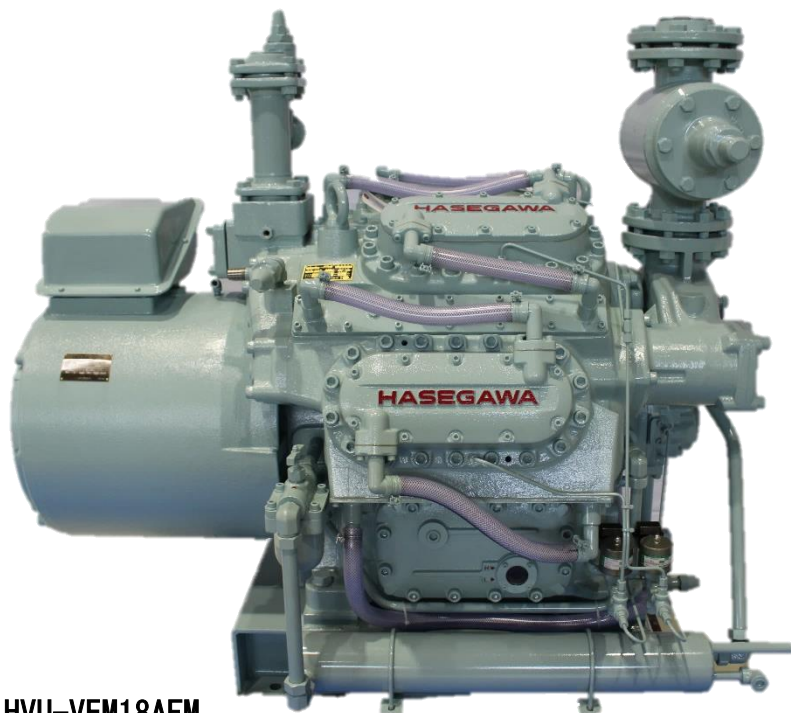


HVU SERIES

コンプレッサユニット

世界のトップブランド”HASEGAWA”のコンプレッサ



HVU-VEM18AFM

地球環境を考えた 設計思想

- ◆アンモニア冷媒対応
- ◆省エネルギー
- ◆省スペース

■伝統に培われた豊富な実績

冷熱プラント・冷凍機の専門メーカーとしての長年の実績と経験を織り込んだHASEGAWAコンプレッサは、満足いただける性能とトータルコストの低減化を提供します。HASEGAWAコンプレッサは、過酷な使用条件を要求される漁船用冷凍機をはじめとして絶大な信頼を得、最も実績があり、圧倒的な占有率を誇っております。

■豊富なシリーズ構成

省スペースタイプのフランジモータシリーズを中心に、用途・仕様に合わせた選定範囲が更に拡大しました。

■高い技術力に支えられた高品質・高性能コンプレッサ

高効率運転と、幅広い温度範囲への適応を考慮したシリーズ設計です。高性能コンプレッサを追求した設計は、厳選された材料と徹底した品質管理により抜群の耐久性と高性能を発揮します。

標準装備のオイルポンプは、油圧変動も少なく超低圧領域においても抜群の油圧確保が可能です。

フランジモータタイプは、HASEGAWAの技術力を結集した高性能かご型モータと冷凍機のコンビネーションにより、冷凍機特性に合わせた高効率運転と抜群の耐久性を発揮します。

■驚異的な省エネルギー設計

超軽量ピストン・ロッドの採用と、高性能のバルブ構造により無駄なく性能が発揮されます。吐出ガス温度が低下する十分な冷却構造により、常に効率の良い運転を維持します。画期的な油上がり防止機構により、蒸発器性能を左右する油消費量が極めて少量です。

フランジモータは、十分な空気冷却構造のため温度上昇も少なく常に高効率運転が可能です。油圧式容量調整機構を標準装備しており、起動トルクの低減と負荷変動に併せた容量調整が可能です。

■メンテナンスコストの大幅な低減化

メンテナンスを考慮した極めてシンプルな構造であり、短時間で確実な保守が可能です。耐久性の高い構成部品は、メンテナンス費用も大幅に節約が可能です。

フランジモータタイプは、コンプレッサのシャフトにモータを直接取り付け付けた構造のため、カップリング等の芯出し調整作業が不要です。

主要消耗部品の共通化設計とHASEGAWA部品供給システムによって、いつまでも安心してご使用いただけます。

■省スペース設計

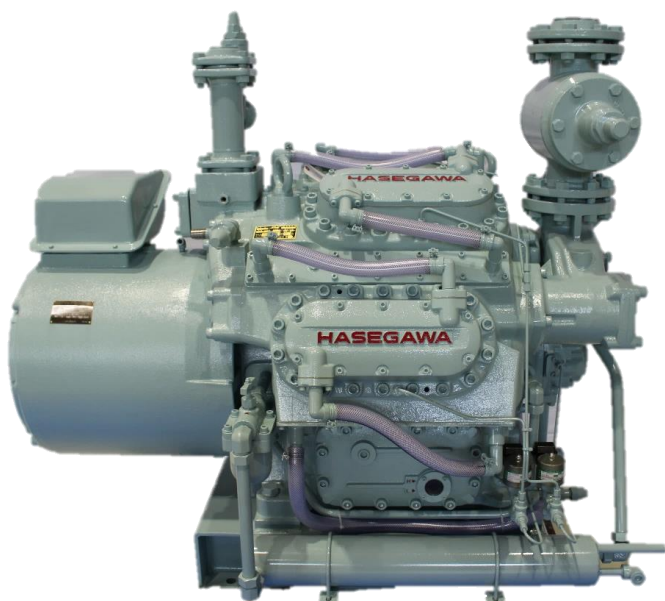
フランジモータタイプは、カップリング等が無く大幅な省スペースを実現。（フランジモータタイプは、電動機一体型の呼称です。）

長谷川鉄工株式会社

HVU SERIES

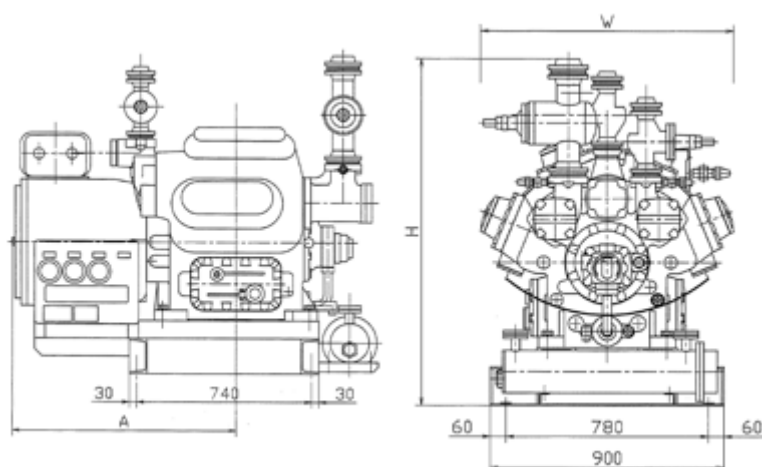
VEM コンプレッサユニット

超低温用圧縮機に最適の気筒径とシリンダ行程で、自然冷媒のアンモニア冷媒に即対応。
従来より定評のある HASEGAWA 独自のシール技術が、ここにも生きる！



HVU-VEM18AFM
(アンモニア冷媒仕様)

- ◆ **冷媒の選択**
HASEGAWA 独自の技術で、アンモニアに対応
- ◆ **省エネ設計**
高効率を実現、超低温でより大きな能力を発揮
- ◆ **低騒音設計**
安定のマルチシリンダ、従来機より大幅に騒音・振動を低減
- ◆ **駆動方式**
モーター一体型もますます充実
- ◆ **シリーズ化**
豊富なラインナップであらゆるユーザーニーズに対応



電動機一体型寸法

	A	W	H
VEM18	950	980	1470
VEM28	950	980	1350

(A寸法はモーター容量により異なります。)

VEM 電動機一体型コンプレッサユニット仕様表

(この仕様表は 50Hz/6P モータ 980rpm 及び 60Hz/6P モータ 1170rpm,1180rpm で表示しております。)

冷媒：R717 (アンモニア)、単段圧縮機の冷凍能力は、凝縮温度CT=+40°C、蒸発温度ET=-15°C、凝縮器過冷却=5°C、吸入ガス過熱=0°Cの値です。

冷媒：R717 (アンモニア)、二段圧縮機の冷凍能力は、凝縮温度CT=+40°C、蒸発温度ET=-35°C、凝縮器過冷却=5°C、膨張弁直前液温=中間圧力相当飽和温度+5°C、吸入ガス過熱=0°Cの値です。

◆VEM 電動機一体型コンプレッサユニット仕様

ユニット型式名		単段圧縮機シリーズ	二段圧縮機シリーズ
	R 717 (アンモニア)	HVU-VEM18AFL	HVU-VEM28AFL
圧縮機単体型式		VEM18	VEM28
気筒数		8	6+2
容量調整(気筒数表示)		8-6-4	6-4-2
気筒数	(mm)	115	115
行径	(mm)	90	90
圧縮機回転数	(rpm)	980 / 1170	980 / 1180
ピストン押しのけ量	(m ³ /hr)	439.52 / 524.73	136.25 / 164.06
冷凍能力	(kW)	191.5 / 228.6	70.7 / 85.1
法定冷凍能力	(RT)	52.32 / 62.47	16.22 / 19.53
冷媒接続口	吸入	100A	80A
	中圧	-	50A
	吐出	65A	40A
冷凍機油充填量 (ℓ)		29	29

[例] **HVU - VEM 28 A F L**

冷凍機ユニットの型式名					
HVU-	VEM	28	A	F	L
冷凍機ユニットの種類	圧縮機の種類	気筒数の種類	冷媒の種類	駆動方式	用途の種類
HVU-	VEM	18、28	A= R 717	F = フランジモータ D = 直結カップリング V = Vベルト	L = 陸用 M = 船用

- 付属構成部品：オイルクーラ、起動バイパス電磁弁、クランクケースヒータ、温度計(吸入・吐出・油温)、計器盤[高圧計・(中圧計)・低圧計・油圧計]、油圧保護スイッチ、高低圧力保護スイッチ、安全弁、ユニット架台
- 別売品：防振ベース、防振継手、冷媒、冷凍機油

長谷川鉄工株式会社

本社 〒552-0001 大阪市港区波除1丁目4番39号
Tel.(06)6583-1381 Fax.(06)6583-1389 E-mail: osk@hasegawa-jpn.com

東京支店 〒100-0006 東京都千代田区有楽町2丁目10番1号・東京交通会館4階
Tel.(03)6213-1021 Fax.(03)6213-4330 E-mail: tky@hasegawa-jpn.com

札幌営業所 〒060-0003 札幌市中央区北三条西7丁目1番・北海道水産ビル4階
Tel.(011)241-7678 Fax.(011)261-3902 E-mail: spo@hasegawa-jpn.com

尼崎臨海工場 〒660-0095 兵庫県尼崎市大浜町2丁目59番
Tel.(06)6430-6583 Fax.(06)6430-6587 E-mail: prd@hasegawa-jpn.com